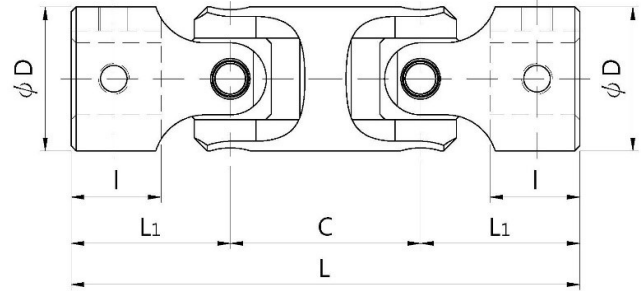


# KD 型



### 產品特性:

- 採用 S-45C 材質，關節處施以高週波熱處理，適合客製規格需求。
- 可依客戶需求做外徑研磨或防銹染黑處理。
- 訂製品可改用 SCM-435 材質，增強韌性與耐磨性。
- 可安裝在狹小空間的雙面型
- 外徑： $\phi 6 \sim \phi 60$
- 材質：S45C
- 容許作用角:30°

### 用途:

- 自動機、專用機、印刷機械、制紙機械、送風機、壓延機、矯直機、分切機、成形機、輸送帶、拉絲、閥門控制等其他產業機械。

客製

輕巧

雙面

型號	容許扭力 kg/m	破壞扭力 kg/m	拉伸破壞荷重 kg	內徑 $\Phi d$ H7	外徑 $\Phi D$	全長 L'	Yoke 長 L1	軸入長 l	軸間距 C	鍵槽 AxB	偏心 mm
KD-06	0.8	1.6	700	6+.015	12	55	16.5	10	22	/	0.1
KD-08	1.5	3.2	1120	8+.015	16	65	20	11	25	3x9.8	0.1
KD-10	3	7.5	1800	10+.018	20	71	22.5	13	26	4x11.8	0.14
KD-12	4.5	12	3200	12+.018	24	83	25.5	14	32	4x13.8	0.14
KD-14	7	17	3700	14+.018	28	98	30.5	17	37	5x16.3	0.14
KD-16	10	25	5300	16+.018	32	113	34.5	19	44	5x18.3	0.14
KD-18	13	32	6200	18+.018	36	126	38.5	21	49	6x20.8	0.2
KD-20	18	45	7100	20+.021	40	141	43.5	24	54	6x22.8	0.2
KD-22	24	60	9400	22+.021	44	154	47.5	26	59	8x25.3	0.2
KD-25	30	80	11250	25+.021	50	180	55.5	30	69	8x28.3	0.2
KD-30	45	115	14300	30+.021	60	207	65	37	77	8x33.3	0.25
KD-35	55	180	18500	35+.025	70	240	74.5	41	91	10x38.3	0.25
KD-40	85	250	24000	40+.025	80	269	83.5	46	102	12.43.3	0.25
KD-45	125	350	29500	45+.025	90	318	102.5	51	113	14x48.3	0.25
KD-50	180	490	38000	50+.025	100	354	114	59	126	14x53.3	0.25
KD-60	280	650	57500	60+.030	120	408	135	70	138	18x64.4	0.25