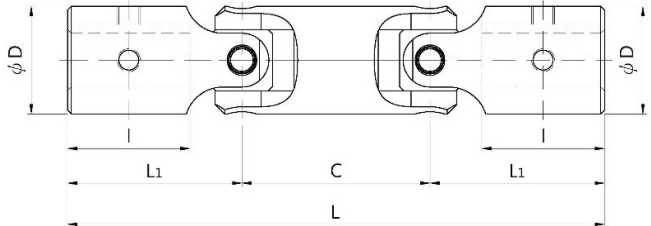


# LD 型



### 產品特性:

- 採用 S-45C 材質，關節處施以高週波熱處理，適合客製規格需求。
- 可依客戶需求做外徑研磨或防銹染黑處理。
- 訂製品可改用 SCM-435 材質，增強韌性與耐磨性。
- 內徑： $\varnothing 6 \sim \varnothing 60$
- 材質：S-45C
- 容許作用角:30°

### 用途:

- 矯直機、分切機、成形機、印刷機、拉絲機、壓延機等產業機械。

長行程

客製

雙面

型號	容許 扭力 kg/m	破壞 扭力 kg/m	拉伸破 壞荷重 kg	內徑 $\Phi d$ H7	外徑 $\Phi D$	全長 L	Yoke 長 L1	軸入長 l	軸間距 C	鍵槽 AxB	偏心 mm
LD-06	0.8	1.6	700	6+.015	12	75	25	18.5	25	/	0.1
LD-08	1.5	3.2	1120	8+.015	16	86	28	19	30	3x9.8	0.1
LD-10	3	7.5	1800	10+.015	20	102	34	24	34	4x11.8	0.14
LD-12	4.5	12	3200	12+.018	24	125	42	29	41	4x13.8	0.14
LD-14	7	17	3700	14+.018	28	143	47	32	49	5x16.3	0.14
LD-16	10	25	5300	16+.018	32	158	52	35	54	5x18.3	0.14
LD-18	13	32	6200	18+.018	36	180	60	39	60	6x20.8	0.2
LD-20	18	45	7100	20+.021	40	188	62	40	64	6x22.8	0.2
LD-22	24	60	9400	22+.021	44	200	65	42	70	8x25.3	0.2
LD-25	30	80	11250	25+.021	50	220	70	43	80	8x28.3	0.2
LD-30	45	115	14300	30+.021	60	275	89	54	97	8x33.3	0.25
LD-35	55	180	18500	35+.025	70	310	100	58	110	10x38.3	0.25
LD-40	85	250	24000	40+.025	80	350	114	67	122	12x43.3	0.25
LD-45	125	350	29500	45+.025	90	390	125	74	140	14x48.3	0.25
LD-50	180	490	38000	50+.025	100	426	135	80	156	14x53.3	0.25
LD-60	280	650	57500	60+.030	120	485	150	85	185	18x64.4	0.25